

MONTHLY MEMBERSHIP PROGRESS REPORT

DISTRICT LC 1

Results as of: 5/31/2024

GMT:

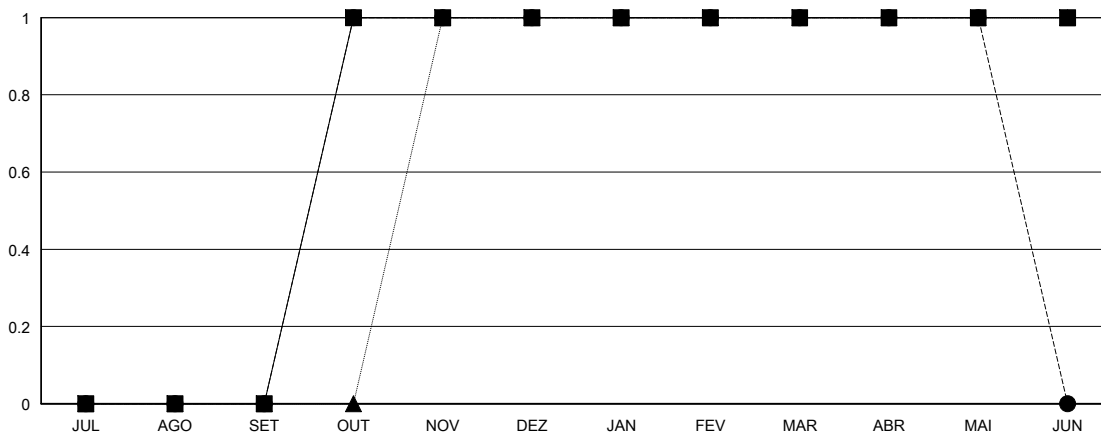
LOCAL BRAZIL

GMT-AJ

Clubes			
RESULTADOS PARA 2023-2024			
TRIMESTRE	META DE NOVOS CLUBES	NOVOS CLUBES	CLUBES BAIXADO
JUL/AGO/SET	0	0	0
OUT/NOV/DEZ	1	1	4
JAN/FEV/MAR	0	0	0
ABR/MAI/JUN	0	0	0

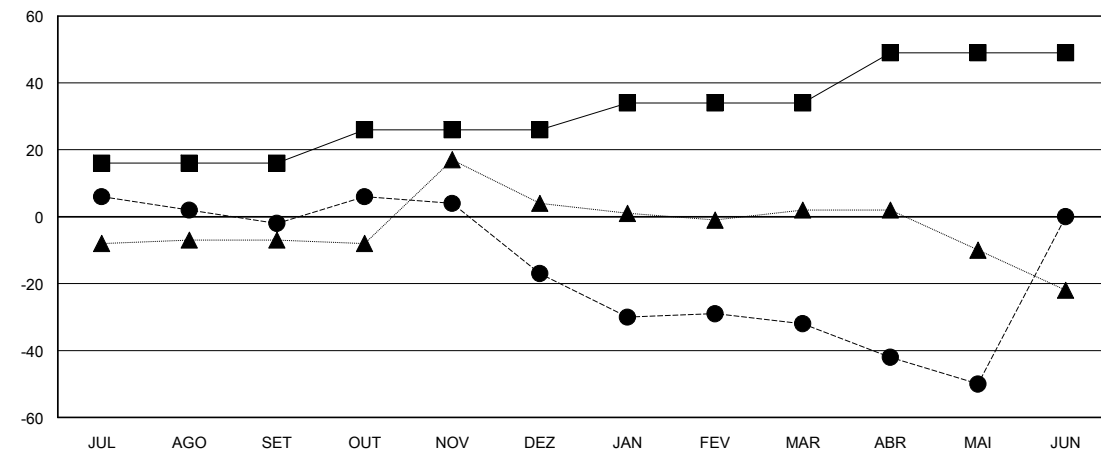
Sócios			
RESULTADOS PARA 2023-2024			
TRIMESTRE	META DE CRESCIMENTO LÍQUIDO DE ASSOCIADOS	CRESCIMENTO REAL DE ASSOCIADO	BAIXA REAL DE ASSOCIADOS (incluindo transferências)
JUL/AGO/SET	16	35	34
OUT/NOV/DEZ	10	40	55
JAN/FEV/MAR	8	2	17
ABR/MAI/JUN	15	7	22

CUMULATIVO DO NÚMERO REAL E METAS DE NOVOS CLUBES



-■- META DO ANO VIGENTE PARA NOVOS CLUBES
 -●- NÚMERO REAL DE NOVOS CLUBES DO ANO VIGENTE
 -▲- NÚMERO REAL DE NOVOS CLUBES DO ANO PASSADO

CUMULATIVO DO NÚMERO REAL E METAS DE SÓCIOS



-■- META DE CRESCIMENTO LÍQUIDO DE ASSOCIADOS
 -●- CRESCIMENTO REAL DE ASSOCIADO
 -▲- QUADRO ASSOCIATIVO REAL DO ANO PASSADO

CLUBES BAIXADOS: 4	17 CLUBS OF 48 ADICIONADO 1 OU MAIS NOVOS SÓCIOS	DISTRIBUIÇÃO POR SEXO
SÓCIOS BAIXADOS	CLIQUE AQUI PARA OS DADOS CUMULATIVOS DO QUADRO ASSOCIATIVO	MASCULINO 296 (38.05%)
FALECIDO 10		FEMININO 482 (61.95%)
CLUBES CANCELADOS 13		TOTAL DE ASSOCIADOS EM UNIDADES FAMILIARES 355
OUTRO 104		ASSOCIADOS FAMILIARES PAGANDO A METADE DAS QUOTAS 204
TOTAL 127		